



PASSEGGINI E CARROZZINE PEDIATRICHE





**DALLA PARTE
DEI BAMBINI CON
BISOGNI SPECIALI
E DEI LORO
FANTASTICI GENITORI**



CARROZZINE PEDIATRICHE E PASSEGGINI

Gli ausili Leggero offrono soluzioni di mobilità ai bambini di tutte le età in tutto il mondo e soddisfano i bisogni per un vasto spettro di disabilità. Ogni ausilio offre sia il comfort che il supporto posturale di cui hanno bisogno i bambini per mettere in atto il meglio delle proprie abilità.

Bodytech ha scelto gli ausili Leggero perché dotati di un elegante e funzionale design, per la loro leggerezza e qualità, così da poter offrire una più ampia gamma di opportunità ai bambini con bisogni speciali e consentire loro e alle loro famiglie di esplorare il mondo con maggiore facilità e libertà.



CARROZZINA ENZO



Enzo è una carrozzina con basculamento fino a 45° in cui ogni aspetto di design è stato progettato per massimizzare sia l'estetica che le prestazioni. Il telaio in alluminio fuso di Enzo e la precisione della lavorazione offrono una stabilità senza precedenti per un telaio pieghevole e regolabile.

VANTAGGI

- **Basculamento fluido**
- **Seduta regolabile**
- **Telaio regolabile, pieghevole e compatto**
- **Eccellente stabilità**

CARATTERISTICHE E DATI TECNICI

- **Basculamento regolabile** da +45° a -5°
- **Larghezza seduta regolabile** da 12" (30 cm) a 18" (45 cm)
- **Profondità seduta regolabile** da 33 cm a 55 cm
- **Schienale regolabile in angolazione** con range da 90° a 110° e abbattibile
- **Altezza tubi schienale** da 46 cm a 56 cm
- **Braccioli estraibili imbottiti** regolabili in altezza e profondità
- **Altezza seduta da terra** 45 cm
- **Pedane swing away** con angolo a 90° e poggiatesta regolabile in prono flessione estensione con fascia poggiatesta talloni
- **Ruote posteriori** da 12" a 24"
- **Ruote anteriori piene** da 6"
- **Freno a pedale**
- **Dispositivo d'aiuto ribaltamento**
- **Ruotine antiribaltamento**
- **Portata massima** 84 kg



COLORI FINITURE



Voltage Green



Dragon Fruit Red



Stardust Yellow



Azure Blue



Magenta Pink



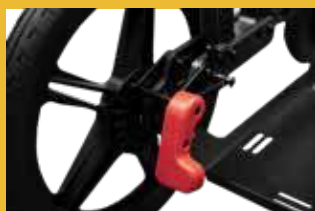
Galaxy Purple



Sunset Orange

ACCESSORI

- Cappottina
- Ganci di sicurezza per trasporto RESNA-WCI9
- Tavolino
- Cintura di trasporto per auto



Freno a pedale



Dispositivo d'aiuto ribaltamento



Ruotine antiribaltamento



Braccioli estraibili imbottiti regolabili in altezza e profondità



PASSEGGINO REACH



Reach è il passeggino facile da piegare che aiuta i genitori nella vita di tutti i giorni, consentendo loro di portare il proprio bambino in totale libertà ovunque desiderino, anche caricando il passeggino a bordo dell'auto.

Il passeggino Reach è realizzato con una struttura elegante e leggera in alluminio pressofuso, disponibile in tre misure, facile nelle regolazioni dell'inclinazione o dell'angolo della seduta che possono essere modificate agevolmente.

VANTAGGI

- **Ultraleggero** (dai 12 ai 14 kg)
- **Seduta disponibile in tre misure** (30 cm, 35 cm, 40 cm)
- **Facile da piegare**
- **Cappottina di serie**
- **Vano portaoggetti di serie**

CARATTERISTICHE

- **Basculamento fisso** +10°, +20°, +30°
- **Schienale contour**
- **Maniglione di spinta regolabile in altezza**
- **Appoggiatesta**
- **Supporto lombare contour**
- **Cuscino planare**
- **Braccioli regolabili in altezza**
- **Ruote posteriori da 12"** piene a sgancio rapido
- **Ruote anteriori da 7"** in poliuretano
- **Ruotine antiribaltamento**
- **Poggiapiedi regolabile in altezza**
- **Freno a pedale**
- **Vano portaoggetti sottoseduta**
- **Cappottina**



FUNZIONALITA'

- Pieghevole
- Basculamento fisso
- Regolazione della pedana
- Regolazione dell'angolo schienale
- Ruote anteriori piroettanti

ACCESSORI

- Maniglione anteriore per passeggino
- Tavolino



Cappottina



Bracciolo regolabile in altezza



Cuscino planare



Ruotina antiribaltamento

| | Seduta da 12" (30 cm) | Seduta da 14" (35 cm) | Seduta da 16" (40 cm) |
|---|---------------------------------------|---------------------------------------|---------------------------------------|
| Larghezza seduta riducibile | Da 20 cm a 30 cm | Da 25 cm a 35 cm | Da 30 cm a 40 cm |
| Profondità seduta regolabile | Da 20 cm a 46 cm | Da 20 cm a 46 cm | Da 20 cm a 46 cm |
| Altezza schienale | Da 28 a 46 cm | Da 33 cm a 53 cm | Da 40 cm a 61 cm |
| Reclinazione manuale dello schienale con basculamento fisso a 10° | 85°, 90°, 95°, 100°, 105°, 110°, 115° | 85°, 90°, 95°, 100°, 105°, 110°, 115° | 85°, 90°, 95°, 100°, 105°, 110°, 115° |
| Reclinazione manuale dello schienale con basculamento fisso a 20° | 85°, 90°, 95°, 100°, 105° | 85°, 90°, 95°, 100°, 105° | 85°, 90°, 95°, 100°, 105° |
| Reclinazione manuale dello schienale con basculamento fisso a 30° | 85°, 90°, 95° | 85°, 90°, 95° | 85°, 90°, 95° |
| Tubi pedana UL | Da 20 cm a 33 cm | Da 28 cm a 40 cm | Da 33 cm a 46 cm |
| Larghezza | 55 cm | 60 cm | 65 cm |
| Dimensioni da piegato | 79 cm x 55 cm x 46 cm | 79 cm x 60 cm x 46 cm | 84 cm x 65 cm x 46 cm |
| Peso | 12 kg | 13 kg | 14 kg |
| Portata massima | 36 kg | 50 kg | 68 kg |

COLORI



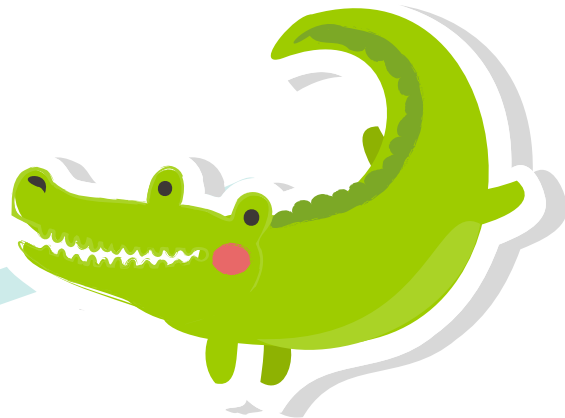
Rosso



Azzurro



PASSEGGINO TRAK



Trak è il passeggino facile da piegare che rende liberi i genitori di portare il proprio bambino ovunque desiderano, anche caricando il passeggino a bordo dell'auto.

Il passeggino Trak offre sicurezza e stile al piccolo utente, ed è disponibile in due misure, dotato di ruotine antiribaltamento, una volta piegato risulta molto compatto. Per rendere le uscite con il proprio bambino un gioco da ragazzi, Trak può essere dotato di una capottina e vano portaoggetti, tra le molteplici soluzioni offerte di accessori e opzioni.

VANTAGGI

- **Ultraleggero**, solo 13 kg
- **Seduta disponibile in due misure** (30 cm e 35 cm)
- **Facile da piegare**
- **Pieghevole in modo compatto**
- **Vano portaoggetti di serie**
- **Configurabile**

CARATTERISTICHE

- **Basculamento a 45°** a pedale
- **Profondità seduta regolabile** da 17 cm a 38 cm
- **Angolo della seduta 90°, 105°, 120°**
- **Reclinazione schienale di 30°**
- **Schienale contour con pelotte toracali, regolabile e con tasca porta oggetti**
- **Maniglione di spinta regolabile in altezza** da 101 cm a 127 cm
- **Ruote posteriori da 16"** in poliuretano a sgancio rapido
- **Ruote anteriori da 7"** in poliuretano con blocco rotazione delle forcelle
- **Poggiapiedi regolabile in flessione estensione** da 10 a 43 cm
- **Freno a pedale**
- **Vano portaoggetti sottoseduta**
- **Peso 13 kg**
- **Lunghezza totale 89 cm**
- **Portata massima 36 kg**



FUNZIONALITA'

- Angolo seduta regolabile fino a 30°
- Telaio basculante a 45°
- Seduta configurabile
- Sospensioni posteriori

ACCESSORI

- Maniglione anteriore per passeggino
- Tavolino
- Cappottina



Maniglione di spinta



Freno a pedale



Ruotina antiribaltamento



Cappottina

| | Seduta da 30 cm | Seduta da 35 cm |
|---|-----------------------|-----------------------|
| Larghezza seduta riducibile | Da 15 cm a 30 cm | Da 20 cm a 36 cm |
| Altezza schienale | Da 30 cm a 48 cm | Da 33 cm a 48 cm |
| Dimensioni piegato senza ruote posteriori | 89 cm x 43 cm x 57 cm | 89 cm x 43 cm x 62 cm |
| Dimensioni piegato con ruote | 89 cm x 51 cm x 57 cm | 92 cm x 51 cm x 62 cm |

COLORI



Azzurro



Rosso



La storia di Alexandra

"CI SENTIAMO PERSONE MIGLIORI PER AVER CONOSCIUTO ALEXANDRA. BASTA VEDERE IL SUO SORRISO PER SENTIRSI SUBITO FELICI"



Quando Matt e Nicole si sono sposati, hanno subito capito che desideravano avere una famiglia. Hanno vissuto una meravigliosa gravidanza di 40 settimane e Alexandra è arrivata un giorno dopo la data prevista. È stato il momento più felice della loro vita, una bellissima bambina che entrava nel mondo - il loro mondo.

Oltre essere una bellissima bambina, l'essere genitori sembrava essere un'esperienza come quella di tanti altri genitori.

Ma non passò molto tempo prima che Matt e Nicole cominciassero a notare che lo sviluppo di Alexandra non era molto comune.





Intorno ai 6 o 7 mesi di vita di loro figlia, Matt e Nicole hanno maturato qualche seria preoccupazione. Hanno fatto presente al pediatra di Alexandra, che la loro bambina non stava rispettando alcune pietre miliari dello sviluppo. Il medico ha raccomandato un consulto presso una clinica per la terapia d'intervento precoce a Phoenix. I terapeuti hanno da subito iniziato ad osservare Alexandra e dopo un po' era chiaro a tutti che non stesse progredendo velocemente come i suoi coetanei.

All'arrivo dei risultati dei test condotti, i medici specialisti confermarono che c'era qualcosa che non andava. Matt e Nicole segnarono quel giorno, il 25 aprile, come il giorno della diagnosi di Alexandra.

Il neurologo spiegò che aveva la sindrome di Pitt-Hopkins, una condizione genetica molto rara che colpisce lo sviluppo intellettuale e fisico. All'epoca era solo la terza persona in tutta l'Arizona a cui veniva diagnosticata questa sindrome. La maggior parte di questi bambini non verbalizzano e molti non camminano.

“Venire a sapere che potrebbe non camminare o parlare mai... è devastante. È orribile, e fa paura... è orribile”.

Per un genitore, essere in grado di vedere il mondo attraverso gli occhi del proprio figlio è tutto. Anche se Matt e Nicole sapevano che Alexandra avrebbe avuto delle limitazioni significative, erano determinati a darle tutto quello che potevano di questo mondo, a goderselo con lei e a vederlo attraverso i suoi occhi vivendo più possibili esperienze con lei. Hanno scelto di portarla fuori casa ogni volta che potevano, grazie alla sua carrozzina pediatrica, Alexandra ha potuto ritrovare la sua mobilità.

“No, noi non restiamo a casa. Abbiamo scelto di portarla al parco. Andiamo ai giochi con i tappetini gonfiabili acquatici. Andiamo agli eventi sportivi. Andiamo a teatro.”



“Le abbiamo offerto tante esperienze uniche di cui godere e da cui imparare, perché questo è il regalo che possiamo farle. Abbiamo sempre intenzione di renderle possibile l'accesso al mondo, in modo che lei possa fare esperienza e le persone intorno a lei possano sperimentare Alexandra”.

Una famiglia che ha deciso di fare tutto il possibile per rendere la vita di Alexandra piena, una vita piena di sorrisi, risate e avventure.

Il passeggino Reach di Leggero sta aiutando i genitori di Alexandra ad uscire di casa e a creare una vita ricca per la loro preziosa figlia. Essere in un passeggino adattivo non deve essere una limitazione e la vita di Alexandra e le sue avventure con Reach ne sono la prova.



“UNA DELLE COSE CHE AMO DI REACH È CHE LE PERMETTE DI ESSERE UN MEMBRO ATTIVO DELLA NOSTRA COMUNITÀ”



Caratteristiche tecniche ed estetiche possono subire modifiche in qualsiasi momento a seguito di variazioni di mercato o errori tipografici. Le immagini sono puramente indicative e non rappresentano necessariamente il prodotto disponibile o le configurazioni standard.

BODYTECH srl

Via Pratolino, snc
I9037 Santo Stefano di Magra (SP)
Tel. +39 0187 940142
Fax +39 0187 934142
info@bodytechitalia.it

www.bodytech.it

