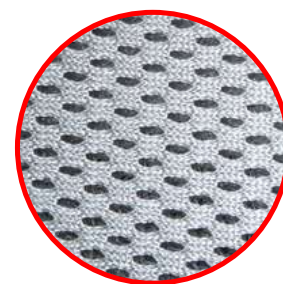


Prodotti da bagno in Aeromesh

Le persone in carrozzina ed i loro assistenti amano le cinture da bagno Bodypoint, realizzate in Aeromesh, un esclusivo materiale setoso e poroso che lascia passare liberamente il sapone, l'acqua, lo sporco e l'aria, proteggendo la pelle. Imbottite per il massimo comfort, si asciugano rapidamente e sono compatibili con tutte le principali marche di sedie da doccia.



Il tessuto Aeromesh è morbido, leggero e poroso

Cinture in Aeromesh per sedia da bagno

Migliorano la sicurezza e la stabilità durante la doccia senza compromettere il comfort o l'igiene. Possono essere indossate sul petto, sull'addome, sui fianchi o sulle gambe per sostenere le persone in carrozzina quando usano il bagno o si recano in piscina. Tre modelli, tutti regolabili in lunghezza con anelli a D. Lavaggio e asciugatura in lavatrice.



Imbottitura in due pezzi con occhielli

Sgancio centrale per un accesso facile e veloce. Occhielli in acciaio inox per fissaggio.

BO-BB101M-1 Medium
Lunghezza da 61 cm a 94 cm

BO-BB101M-1 Large
Lunghezza da 79 cm a 109 cm



Imbottitura monopezzo con occhielli

Fibbie a sgancio laterale per una rimozione e una pulizia della cintura facilitate. Cinghie di montaggio con occhielli in acciaio inox.

BO-BB111L-1 Large
Lunghezza da 73,5 cm a 129,5 cm

BO-BB111XL-1 Extra-Large
Lunghezza da 81 cm a 137 cm

Gli elementi di fissaggio per le cinture da bagno con occhielli non sono inclusi. Fissare al telaio della sedia con una vite in acciaio inox, con le manopole a sgancio rapido Bodypoint o con il nostro morsetto a nastro o morsetto per telaio non arrugginito.



Imbottitura monopezzo con guide in plastica

Avvolgere la cinghia intorno al telaio della sedia da bagno e fissarla con le guide in plastica. Rimuovere la cintura con le fibbie a sgancio laterale.

BO-BB112L-1 Large
Lunghezza da 68,5 cm a 160 cm

BO-BB112XL-1 Extra-Large
Lunghezza da 76 cm a 173 cm

Poggiapolpacci in Aeromesh per sedia da doccia

Questo supporto a clip per i polpacci, progettato specificamente per l'uso durante la doccia, aiuta a stabilizzare le gambe per ridurre i rischi e aumentare il comfort, soprattutto per chi ha scarso controllo del tronco o in posizione inclinata.



Le clip si adattano ai tubi per pedane da Ø22 mm e 25 mm utilizzati da tutte le principali marche di sedie da doccia. Lavaggio e asciugatura in lavatrice.

BO-BB216-22MM Adatto a sedie larghe 40,5 cm
BO-BB218-22MM Adatto a sedie larghe 45,5 cm
BO-BB220-22MM Adatto a sedie larghe 51 cm