

Cuscino FORWARD

VS

Cuscino in Viscoelastico
della concorrenza



Introduzione

Questo breve studio dimostra le **prestazioni costanti** del cuscino **Forward** attraverso una vasta gamma di **temperature, tempo ed età**.

Illustra come la **temperatura** può influenzare le prestazioni del cuscino e ha implicazioni per l'uso della mappatura della pressione in ambito clinico.

Appunti della presentazione

Sommario

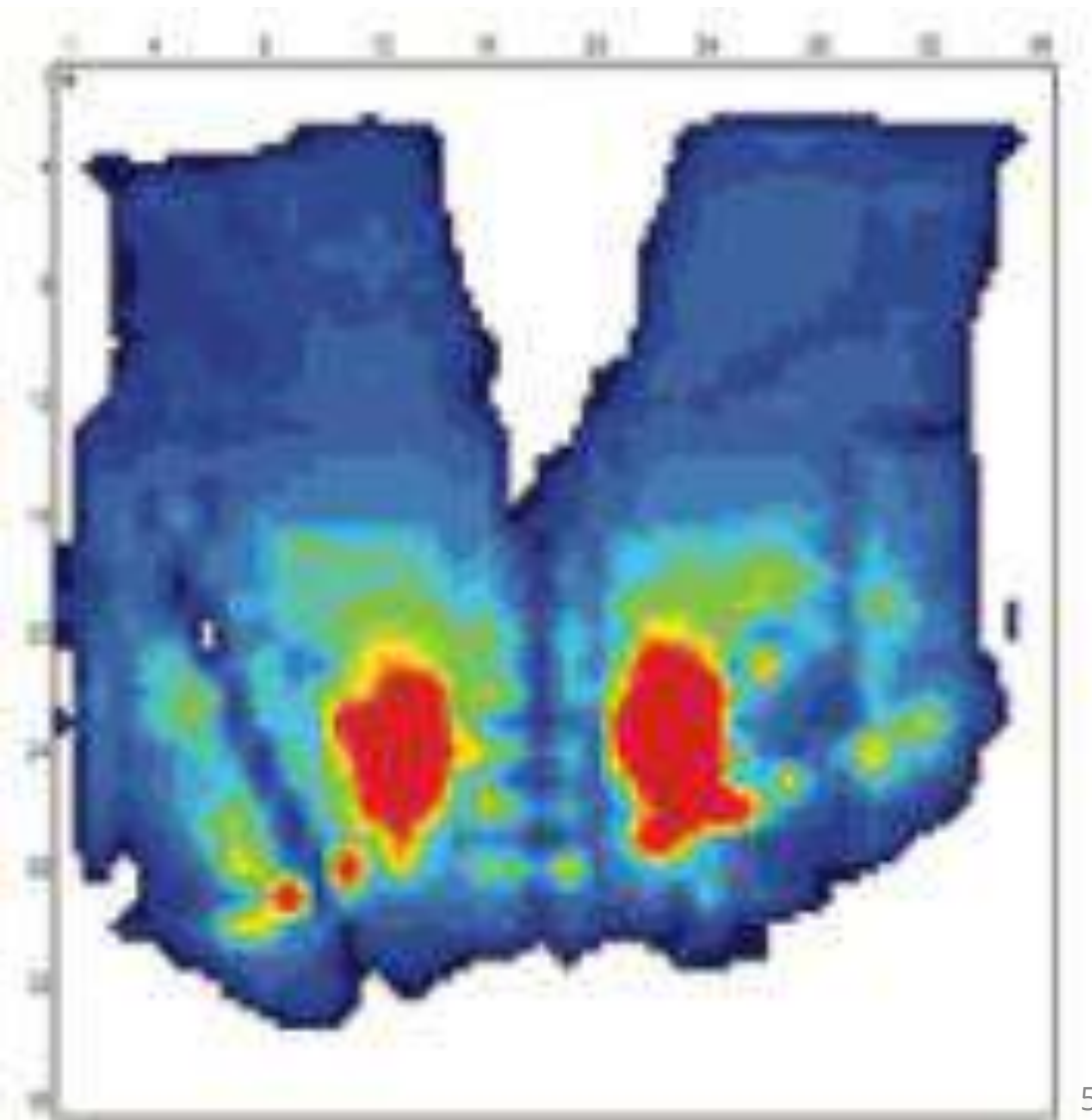
Sommario

- Il cuscino a base visco-elastica competitor dimostra vistose differenze di prestazioni a varie temperature, dimostrandosi:
 - Non sicuro alle basse temperature
 - A rischio di cedimento alle alte temperature
- **Il cuscino Forward offre prestazioni pressoché costanti in un'ampia gamma di temperature.**
 - ✓ **Sicuro alle basse temperature**
 - ✓ **Sicuro alle alte temperature**
- **Implicazioni:** Confrontando i cuscini con la mappatura della pressione, valutare la linea di base a temperatura ambiente e ripetere il test dopo almeno 30 minuti di seduta per stabilire il cambiamento delle prestazioni una volta riscaldati. Il confronto fianco a fianco a temperatura ambiente non rivelerà le prestazioni a temperature elevate che si trovano tipicamente nel tempo.

Riferimento con telino teso

- Pressione media: 53,32
- Pressione di picco: 220
- Area di contatto: 210
- PPI: 220

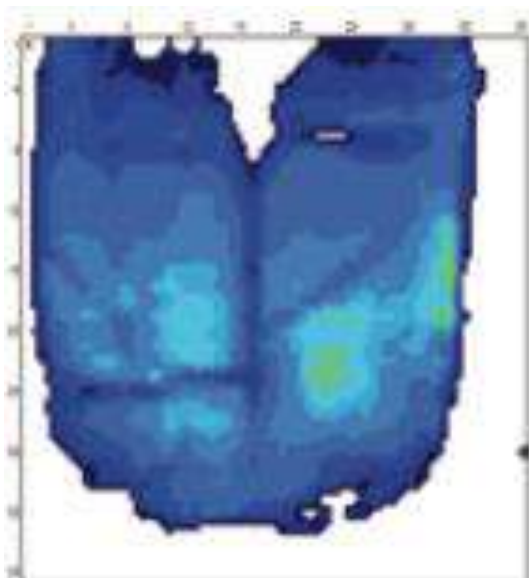
PPI (indice di pressione di picco) =
media della cella di pressione di
picco e delle 8 celle adiacenti.



Cuscino in viscoelastico della concorrenza

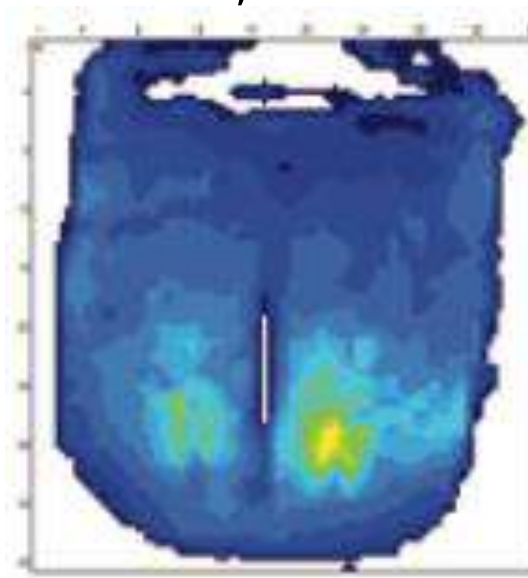
Temperatura ambiente

- Pressione media: 40,76
- Pressione di picco: 91
- Area di contatto: 225
- PPI: 43



Dopo 30 minuti di seduta

- Pressione media: 40,73
- Pressione di picco: 112
- Area di contatto: 239
- PPI: 93,38



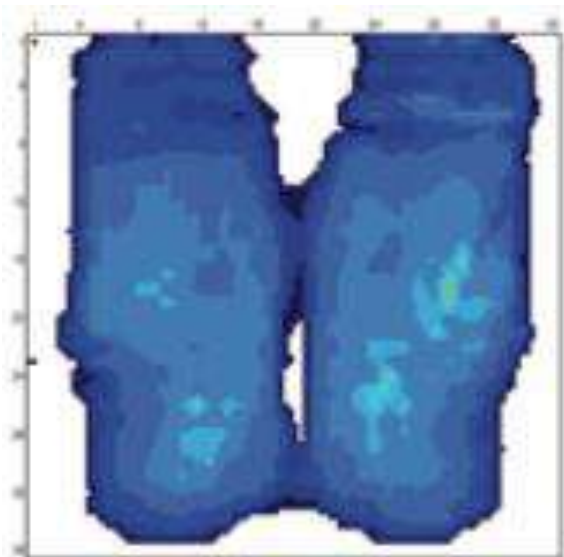
Dopo essersi seduti per **solli 30 minuti**, il materiale **visco-elastico** del cuscino concorrente **si sposta**, causando lo **scivolamento della persona seduta sulla base in schiuma poliuretana**.

Ciò crea una situazione potenzialmente pericolosa.

Cuscino FORWARD (nuovo dalla confezione)

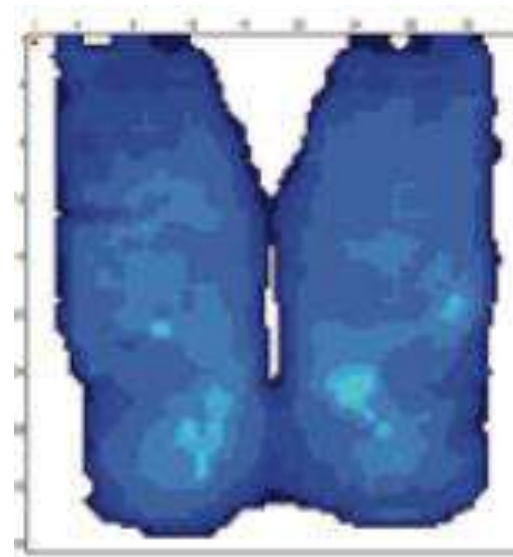
Temperatura ambiente

- Pressione media: 39,06
- Pressione di picco: 89
- Area di contatto: 243,5
- PPI: 58



Dopo 30 minuti di seduta

- Pressione media: 37,59
- Pressione di picco: 81
- Area di contatto: 241
- PPI: 65,56



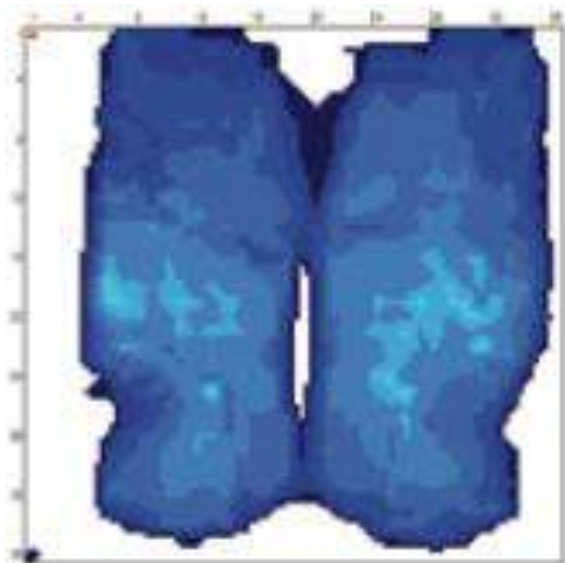
Le **prestazioni** del cuscino Forward sono **costanti a temperatura ambiente** e man mano che si riscalda durante gli stessi 30 minuti. **È il profilo del cuscino Forward che protegge le prominenze ossee.**

Il **materiale viscoelastico** è in **posizione per il comfort** a livello delle cosce prossimali e dei glutei postero-laterali dove **FORWARD eleva appositamente le forze di sostegno.**

Cuscino FORWARD (usato da 2 anni)

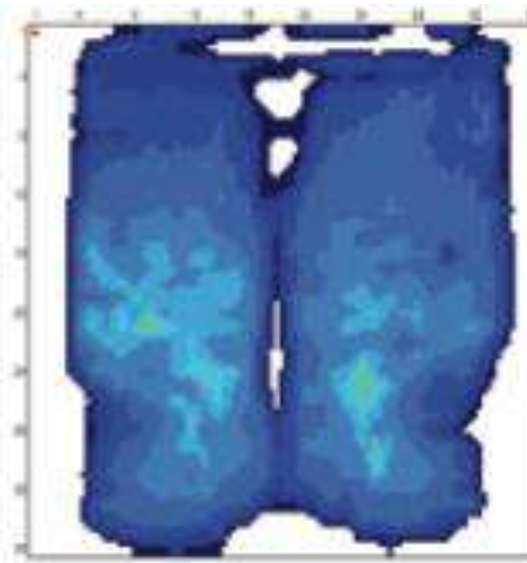
Temperatura ambiente

- Pressione media: 38,93
- Pressione di picco: 79
- Area di contatto: 242,25
- PPI: 57,44



Dopo 30 minuti di seduta

- Pressione media: 39,37
- Pressione di picco: 88
- Area di contatto: 249,75
- PPI: 58,56



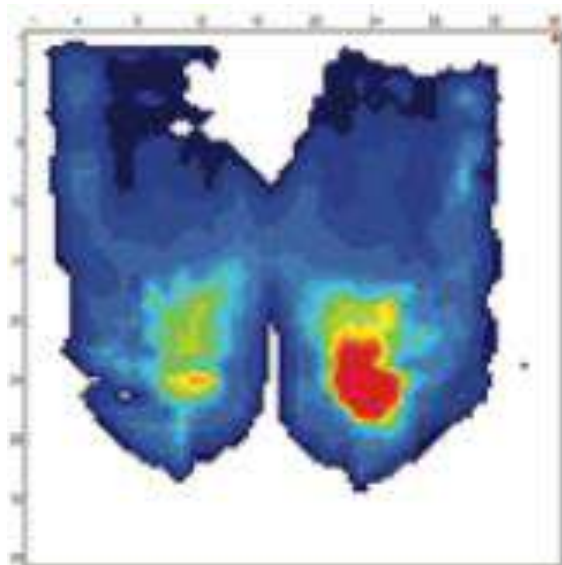
Il protocollo è stato ripetuto utilizzando un cuscino FORWARD **invecchiato meccanicamente** da un **laboratorio indipendente** per simulare **due anni di utilizzo**.

La performance è quasi identica a quella di un cuscino FORWARD nuovo.

Freddo (-5°C)

Competitor

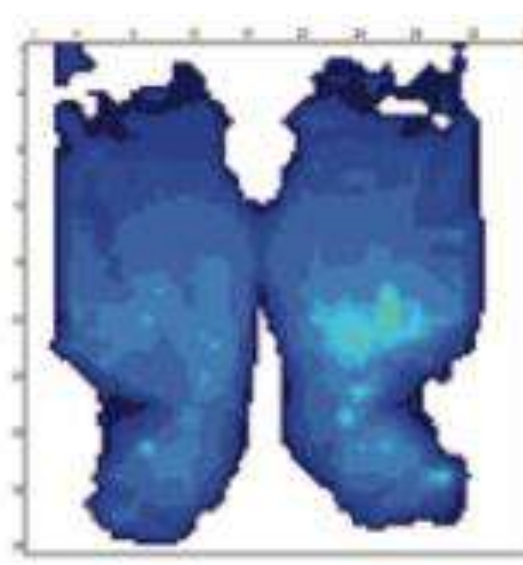
- Pressione media: 42,02
- Pressione di picco: 220
- Area di contatto: 180
- PPI: 210



I cuscini sono stati poi congelati a una temperatura di -5°C. **Il cuscino concorrente è duro e non è sicuro** per la posizione seduta in carrozzina.

FORWARD

- Pressione media: 35,26
- Pressione di picco: 81
- Area di contatto: 202
- PPI: 64 (cosce prossimali) 48 (TI destra)



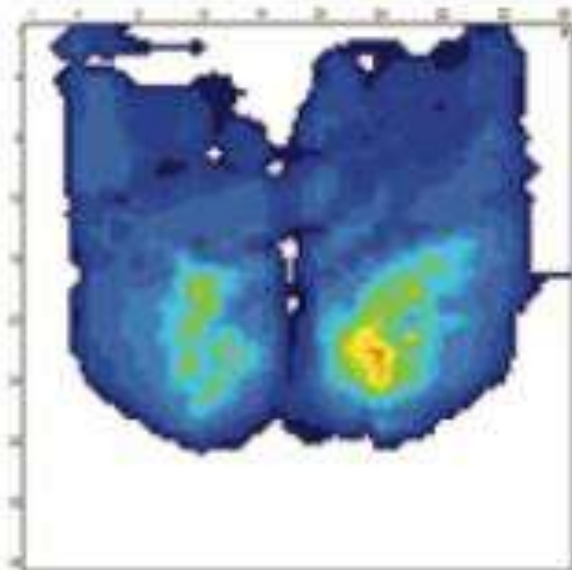
Il cuscino **FORWARD** dimostra un **migliore scarico delle prominenze ossee quando viene irrigidito** dal congelamento.

FORWARD è sicuro per sedersi praticamente a qualsiasi temperatura ragionevole, anche congelato!

Freddo (1 ora dopo il test a -5°C, in una stanza a 22°C, non caricato)

Competitor

- Pressione media: 39,91
- Pressione di picco: 132
- Area di contatto: 180,25
- PPI: 105

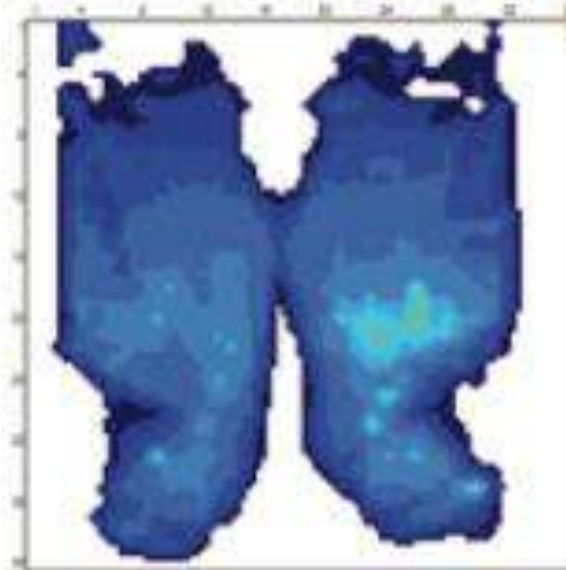


I cuscini sono stati poi lasciati **riposare per un'ora a temperatura ambiente** e poi testati di nuovo.

Il concorrente mostra ancora picchi di pressione pericolosi.

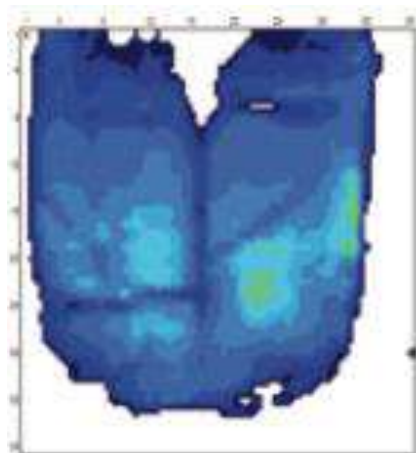
FORWARD

- Pressione media: 35,36
- Pressione di picco: 75
- Area di contatto: 228,75
- PPI: 68,44 (cosce prossimali) 49,78 (TI destra)

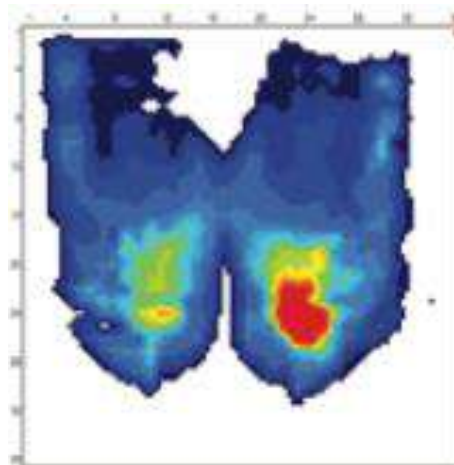


**FORWARD
è ancora sicuro per
sedersi!**

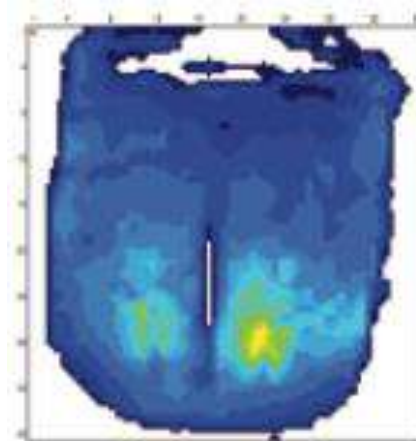
Immagini riassuntive del cuscino concorrente



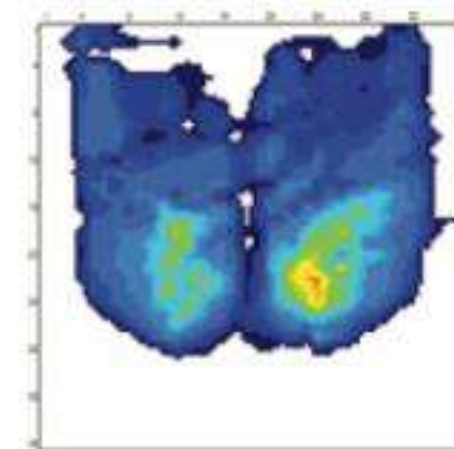
Temperatura ambiente



-5°C



Temperatura ambiente
dopo 30 minuti di seduta

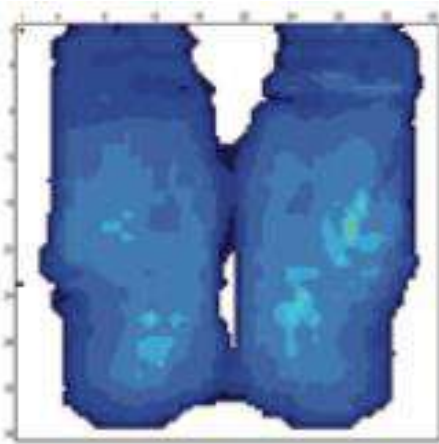


-5°C
dopo 30 minuti di seduta

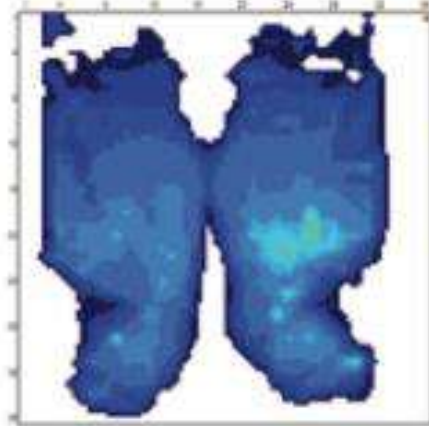
I cuscini che utilizzano **materiali sensibili alla temperatura** per la protezione della pelle avranno caratteristiche di **prestazione variabili in relazione alla temperatura del cuscino**.

Potrebbero non essere sicuri su cui sedersi se lasciati raffreddare eccessivamente, e nel tempo potrebbero cedere se riscaldati.

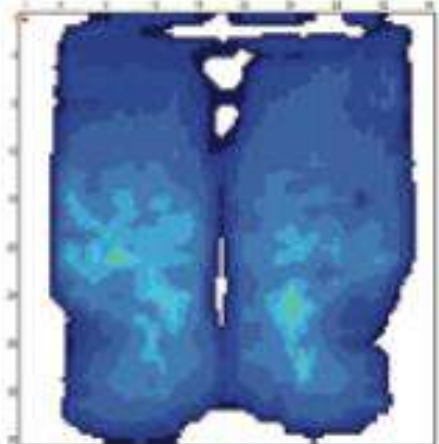
Immagini riassuntive di FORWARD



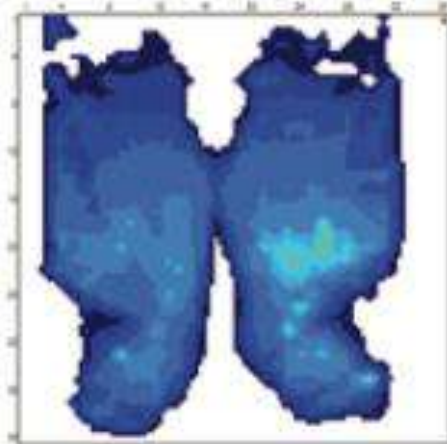
Temperatura ambiente



-5°C



Temperatura ambiente
dopo 30 minuti di seduta



-5°C
dopo 30 minuti di seduta

Il cuscino **FORWARD** mostra **prestazioni costanti e sicure** in un'ampia gamma di temperature.

Il **rivestimento** in tessuto distanziatore aiuta a **ridurre il calore e l'umidità** nell'interfaccia della seduta.

Per informazioni

BODYTECH SRL

Servizio Clienti

Telefono: 0187 940 142

info@bodytechitalia.it

www.bodytech.it

