

Accessori della carrozzina



ADA Lap

Con molte opzioni di attacco, il sistema ADA Lap è un accessorio versatile per la carrozzina che è facile da usare, leggero, a basso profilo e compatibile con qualsiasi larghezza della carrozzina. La base scorre sotto il cuscino della carrozzina ed è tenuta in posizione in modo fermo dal peso dell'occupante.



Perché funziona:

- Facile rimozione per il trasferimento
- Si adatta a molte carrozzine, a prescindere dalla larghezza
- Eccellente per le strutture (possibilità di condivisione tra gli utilizzatori)
- Accesso alle ruote non interessato dal dispositivo per non impedire all'occupante di spingersi da sé
- Non usura i cuscini del braccioli
- Non influenza il posizionamento delle braccia
- Alluminio forte e leggero
- Regolazione di altezza e angolazione



Accessori per carrozzina per il posizionamento di tronco e testa

Opzioni di attacco ADA Lap



Catalogo 2023-2024



Supporti ventilati per la schiena Respira **NOVITÀ**

Presentazione: Respira

Siamo riusciti a realizzare il supporto per la schiena definitivo, che supera le aspettative. Ogni componente è stato progettato per garantire comodità e prestazioni assolute. Gli schienali Respira definiscono l'incontro tra funzionalità, ingegneria ed eleganza per gli schienali delle carrozzine. Due opzioni di forma sono disponibili per adattarsi a esigenze e ambienti diversi.

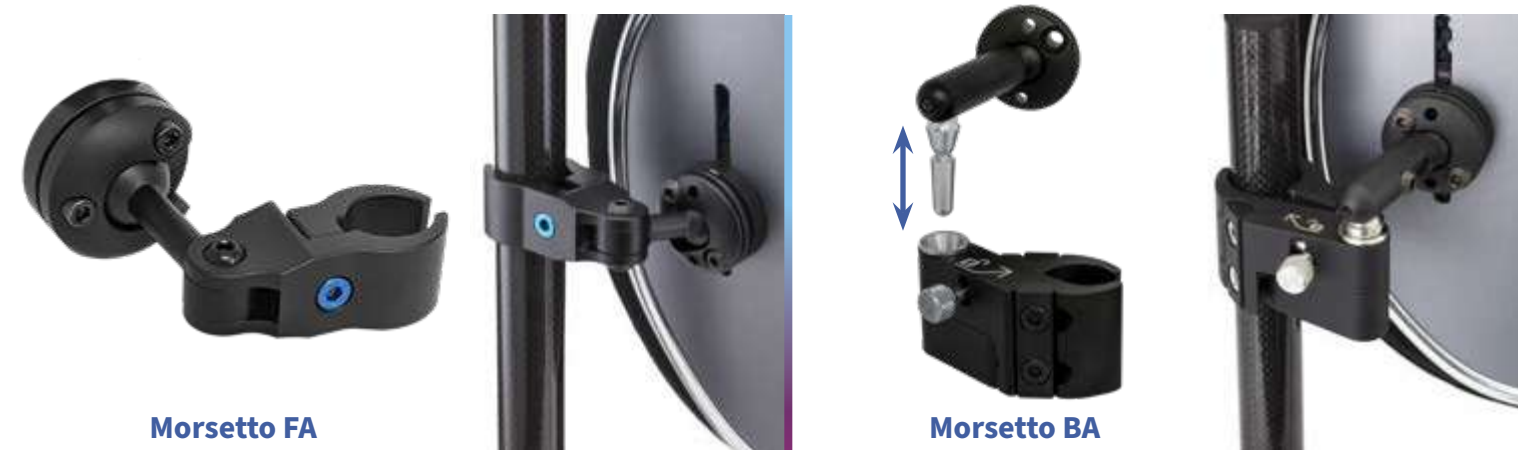
SPORT

COMFORT



Morsetto FA e morsetto BA

Le montature regolabili fisse (FA) assicurano un basso profilo e un sistema di montaggio rigido che offre regolazione sostanziale di angolazione, profondità e altezza. Le montature con azione a bullone unico (BA) offrono le stesse regolazioni di posizionamento con in più lo sgancio rapido dello schienale grazie all'impegno delle manopole azionate da bullone in acciaio inox. Grazie all'involucro con montaggio a sfere, l'orientamento dello schienale può essere regolato a 360 gradi per assicurare una tenuta perfetta.



Ventola per ventilazione attiva

La ventola attiva Respira disperde il calore e l'umidità per un microclima sano e fresco.

- ✓ 3 velocità per il flusso dell'aria
- ✓ Batteria agli ioni di litio con ricarica USB
- ✓ Rimuovibile
- ✓ Uscita alimentazione USB per la ricarica del telefono



L.U.B.S. - Supporto laterale per la parte superiore del corpo **NOVITÀ**

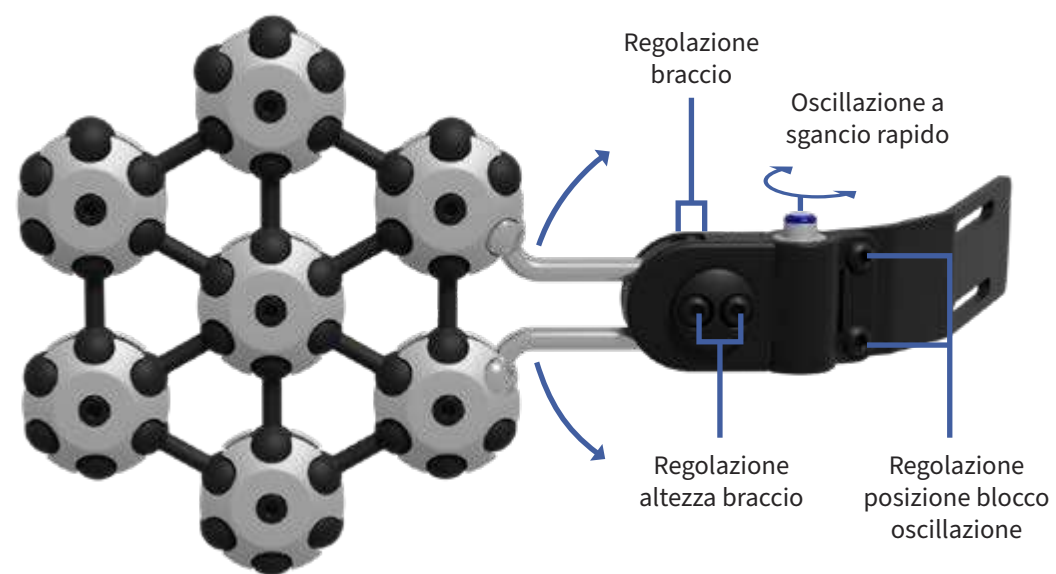
L.U.B.S.

Il sistema L.U.B.S. è un approccio innovativo al supporto laterale che può essere montato su qualsiasi schienale di carrozzina o alle aste della carrozzina. Realizzati in acciaio inox e lega di alluminio, i supporti L.U.B.S. assicurano il posizionamento a 360 gradi forte e sicuro del cuscino e la sagomatura necessaria ad assicurare che il supporto sia esattamente dove serve.



Accessori L.U.B.S.

L'accessorio oscillante L.U.B.S. è dotato di un braccio di supporto unico rotante per la regolazione dell'altezza del cuscino di supporto. Questa caratteristica consente la regolazione del cuscino di supporto senza modificare il punto di montaggio dello schienale della carrozzina o dell'asta. La posizione iniziale di blocco oscillante può essere regolata verso l'interno o verso l'esterno.



Cuscini di supporto L.U.B.S.

Due stili di cuscini di supporto L.U.B.S. in diverse misure assicurano un supporto di basso profilo e accurato.

1. Il cuscino planare è dotato di una piastra in alluminio integrata in schiuma ad alta densità. Questi cuscini hanno una profondità regolabile sull'accessorio L.U.B.S. e possono essere sistemati in posizione angolare per un supporto laterale fermo eppure comodo.
2. Gli esclusivi cuscini FreeForm L.U.B.S. assicurano la possibilità di creare un supporto personalizzato sagomato Stimulite™ che può assicurare una distribuzione uniforme della pressione per deformità posturali, garantire un supporto anteriore o offrire una ridistribuzione della pressione per lo scarico delle aree sensibili. I cuscini FreeForm L.U.B.S. sono disponibili in forme pre-configurate. Sono disponibili anche forme personalizzate.



FFLUBS 3



FFLUBS 4



FFLUBS 5



FFLUBS 7



FFLUBS 10



Cuscini comodi per quasi ogni tipo di forma

The Headmaster Collar™

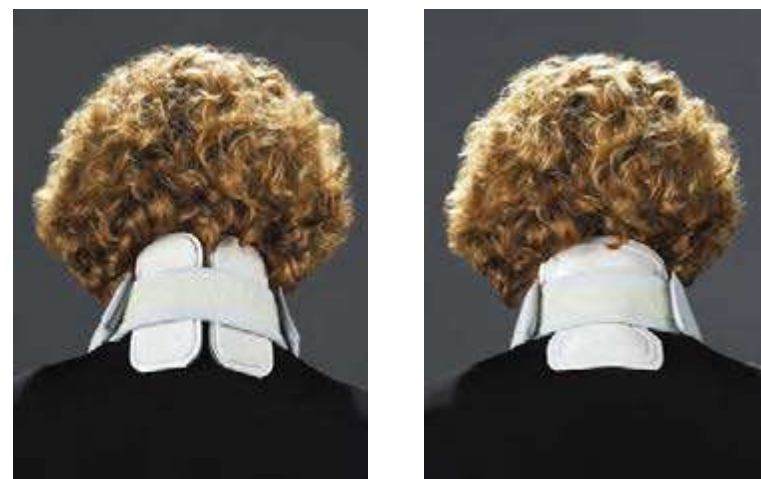
Elegante. Leggero. Di basso profilo.

Headmaster Collar™ è il collare cervicale di scelta per assicurare un supporto di basso profilo, leggero e fermo per la testa.

Applicabile per:

- SLA/Malattia del motoneurone
- Artrite
- Sclerosi Multipla
- Sindrome della testa cadente (DHS)
- Sindrome da fibrosi da radiazioni (RFS)
- Altre condizioni che provocano debolezza ai muscoli del collo

Leggero e traspirante, questo collare è coperto da un tessuto morbido e lavabile in una varietà di colori ed è facilmente indossato e regolato.



Cuscini APEX™

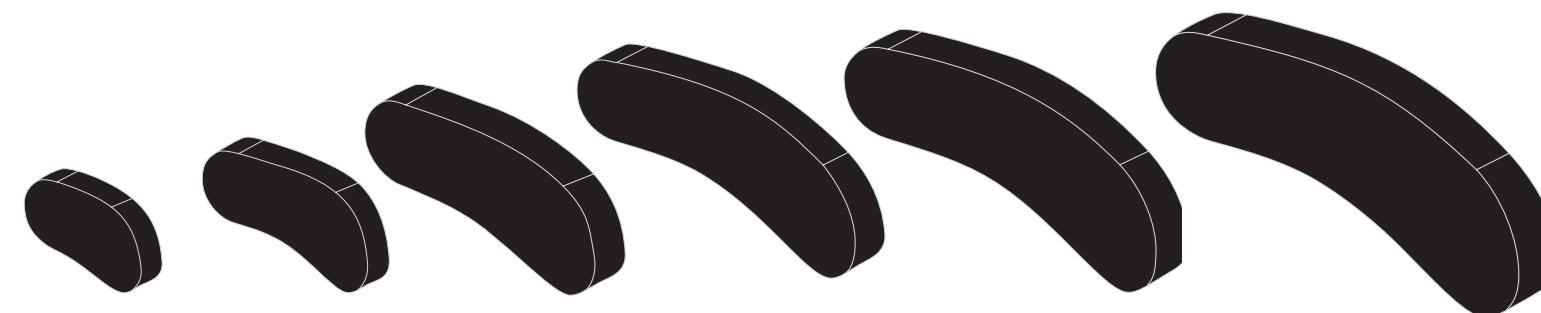
Supporto per la testa leggero e morbido

I cuscini Apex Headrest assicurano un livello eccellente di comodità e qualità. Con l'involucro resistente in alluminio, la sagomatura può essere regolata a mano in modo da garantire il supporto migliore. L'involucro è integrato entro gli strati di schiuma morbida per garantire una protezione ai bordi di 360°.



Caratteristiche:

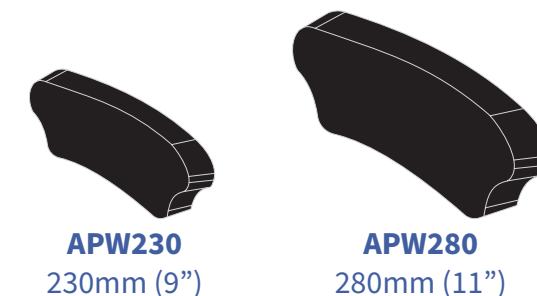
- Sagoma regolabile
- Schiuma morbida doppio strato
- Copertura rimuovibile (senza cerniere)
- Involucro integrato per una protezione completa dei bordi
- Neoprene morbido o Startex™ lavabile e a bassa frizione
- Forme ovali o allargate
- Leggerezza
- 5 colori



AP200 200mm (8") **AP250** 250mm (10") **AP300** 300mm (12") **AP350** 350mm (14") **AP400** 400mm (16") **AP450** 450mm (18")

Forma ovale disponibile in 6 diverse larghezze. Tutti i cuscini ovali sono alti 155 mm.

Le forme delle ali sono reversibili. Ruotare per avere le ali in alto o in basso. Entrambi i cuscini ad ala sono alti 140 mm.



APW230 230mm (9") **APW280** 280mm (11")

Savant Head Control™

Posizionamento del testa con gel personalizzabile.

Il Savant è elegante, leggero e facilmente modellabile a mano. Il cuscino in gel assicura un supporto morbido e personalizzato della testa. Disponibile in tre misure e in tre configurazioni.

Vantaggi:

- Circolazione eccellente dell'aria
- I cuscini in gel assicurano la distribuzione della pressione ed evitano il trattenimento del calore
- Struttura modellabile e resistente
- Pulizia facile
- Supporto e posizionamento totali per la testa
- Fascia per la fronte inclusa



Adulto, Copertura di carbonio



NOVITÀ

La copertura in carbonio è una nuova opzione per il Savant che offre un materiale resistente e a bassa usura riducendo la frizione derivante dal movimento della testa. La copertura in carbonio può essere pulita facilmente con una soluzione detergente o un disinfettante in modo da mantenere il posizionamento della testa pulito e a basso profilo.



Copertura di lycra



Fascia traspirante per la fronte



Cuscini laterali



Accessorio per il montaggio del poggiatesta

Accessorio per il montaggio del poggiatesta Twin

L'accessorio per il poggiatesta Twin è disponibile in molte configurazioni.* Una funzione telescopica unica assicura una regolazione della profondità senza attrezzi di 2,5 cm per i caregiver.



Twin + Flip

L'accessorio per il poggiatesta Twin + Flip sposta il poggiatesta completamente in modo facile e veloce mentre resta attaccato alla carrozzina, eliminando la possibilità di un errato posizionamento. Una soluzione eccellente per il trasferimento mediante sollevamento.



Twin + Dynamic

L'accessorio per il poggiatesta Twin + Dynamic assicura la flessione del tono e il movimento orizzontale controllato del poggiatesta. L'assorbimento di forza protegge il cliente e i suoi accessori e accoglie l'estensione.

* L'accessorio per il poggiatesta Twin Opzioni

- Accessorio per il montaggio del poggiatesta Twin
- Twin +Flip
- Twin +Dynamic
- Twin +Flip +Dynamic
- Twin Forward Flex
- Twin Forward Flex +Flip
- Twin Forward Flex +Dynamic
- Twin Forward Flex +Flip +Dynamic

Twin + Forward Flex

Twin Forward Flex assicura una portata di 43 cm in avanti dal poggiatesta. Ideale per accogliere una postura con cifosi o posizione flessa in avanti.



Infinity Link

L'accessorio Infinity Link è la soluzione più versatile per il posizionamento dei cuscini del poggiatesta. Il design forte e rigido consente una possibilità infinita di regolazione. Più Link possono essere aggiunti per una portata maggiore.



Accessorio per il montaggio del poggiatesta

APEX Dual Offset

L'accessorio per il poggiatesta Apex Dual Offset è una soluzione elegante, versatile e leggera per montare i cuscini del poggiatesta. Dual Offset si adatta sia al posizionamento verticale che orizzontale.



Adattatore per il montaggio del poggiatesta Clinical

L'adattatore per il montaggio del poggiatesta Clinical consente il montaggio dei poggiatesta alle carrozzine con schienali in tessuto o fodera. Le manopole a sgancio rapido consentono la rimozione dell'adattatore così la carrozzina può essere ripiegata. Disponibile in tre larghezze, da 35,5 cm a 50,8 cm.



Interfaccia rotante AXION

L'interfaccia rotante Axion è un dispositivo di rotazione laterale per i poggiatesta che funziona con qualsiasi cuscino per poggiatesta in modo da assicurare il movimento laterale. Axion è utile per chi ha un controllo limitato della testa o deve ridurre la pressione sull'occipite. Un'interfaccia universale che può essere usata per il movimento laterale o per il posizionamento fisso spostato.

Disponibile con 60 o 90 gradi di rotazione e con diverse opzioni di interfaccia.



Kit per il montaggio di Infinity Link™

NOVITÀ

Soluzioni di montaggio versatili.

Una nuova aggiunta alla linea di prodotti Symmetric Designs nel 2022, i kit Infinity Link sono dotati di una varietà di opzioni di accessori leggeri e resistenti, concepite per assicurare un'ampia varietà di posizioni per gli accessori.

- Kit telefono / Montaggio tubo
- Kit telefono / Montaggio aspirazione
- Kit telefono / Montaggio Track
- Kit tablet / Montaggio tubo
- Kit tablet / Montaggio aspirazione
- Kit tablet / Montaggio Track
- Kit interruttori / Montaggio tubo
- Kit interruttori / Montaggio aspirazione
- Kit interruttori / Montaggio Track



Strapparatus™

NOVITÀ

Supporto regolabile fascia e fibbia

Il sistema Strapparatus™ assicura opzioni versatili per il montaggio di imbracatura per le spalle o guida per le cinture. Resistente, facile da regolare e a basso profilo. Concepito per essere compatibile con tutti gli accessori del poggiatesta Symmetric Designs.

mobility
product award 2022

